



**КОМИТЕТ ИМУЩЕСТВЕННЫХ ОТНОШЕНИЙ  
АДМИНИСТРАЦИИ ПЕРМСКОГО МУНИЦИПАЛЬНОГО ОКРУГА**

**РЕШЕНИЕ**

о размещении объектов № 3841

Пермский край  
Пермский муниципальный округ

27.12.2024

Комитет имущественных отношений администрации Пермского муниципального округа разрешает Акционерному обществу «Газпром газораспределение Пермь» (ИНН 5902183841, ОГРН 1025900512670, почтовый адрес: 614000, г. Пермь, ул. Петропавловская, 43)

размещение объекта «Газопровод давлением до 1,2 Мпа, для размещения которого не требуется разрешения на строительство»

на землях государственная собственность на которые не разграничена.

на срок 1 год

Местоположение: расположенных по адресу: Пермский край, Пермский м.о., п. Ферма, ул. Садовая, д. 12

Приложение: схема предполагаемых к использованию земель или части земельного участка.

Особые условия использования:

- 1) При размещении газопровода учесть параметры ширины проезда улично-дорожной сети, во избежание сужения полосы отвода дороги.
- 2) При условии получения разрешения на производство земляных работ.

Председатель комитета

(подпись, печать)

Е.А. Демидова



# Схема предполагаемых к использованию земель или части земельного участка

Объект: Газопровод давлением до 1,2 Мпа, для размещения которого не требуется разрешения на строительство

Местоположение: расположенных по адресу: Пермский край, м.о. Пермский, п. Ферма, ул. Садовая, д. 12

Площадь земель или части земельного участка, кв.м.: 53

Категория земель: земли населенных пунктов

Вид разрешенного использования: -

Описание границ смежных землепользователей:

От точки н1 до точки н2 - земельный участок с кадастровым номером 59:32:0370003:1628

От точки н2 до точки н3 - земельный участок с кадастровым номером 59:32:0370003:1627

От точки н3 до точки н4 - земельный участок с кадастровым номером 59:32:0370003:5607

От точки н4 до точки н5 - земельный участок с кадастровым номером 59:32:0370003:1677

От точки н5 до точки н6 - земельный участок с кадастровым номером 59:32:0370003:1676

От точки н6 до точки н1 - земельный участок с кадастровым номером 59:32:0370003:5607

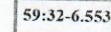
Каталог координат, м

№ точки границы	X	Y
н1	506345.85	2236003.57
н2	506347.68	2236005.92
н3	506352.40	2236012.46
н4	506348.51	2236015.38
н5	506345.71	2236011.14
н6	506341.99	2236006.50
н1	506345.85	2236003.57

### Условные обозначения:



- предполагаемый участок земель, на которых планируется размещение объекта



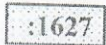
- зоны с особыми условиями использования территории, сведения о которых внесены в ЕГРН

:ЗУ1

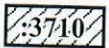
- обозначение запрашиваемого земельного участка

• н1

- характерная точка границ земель или части земельного участка



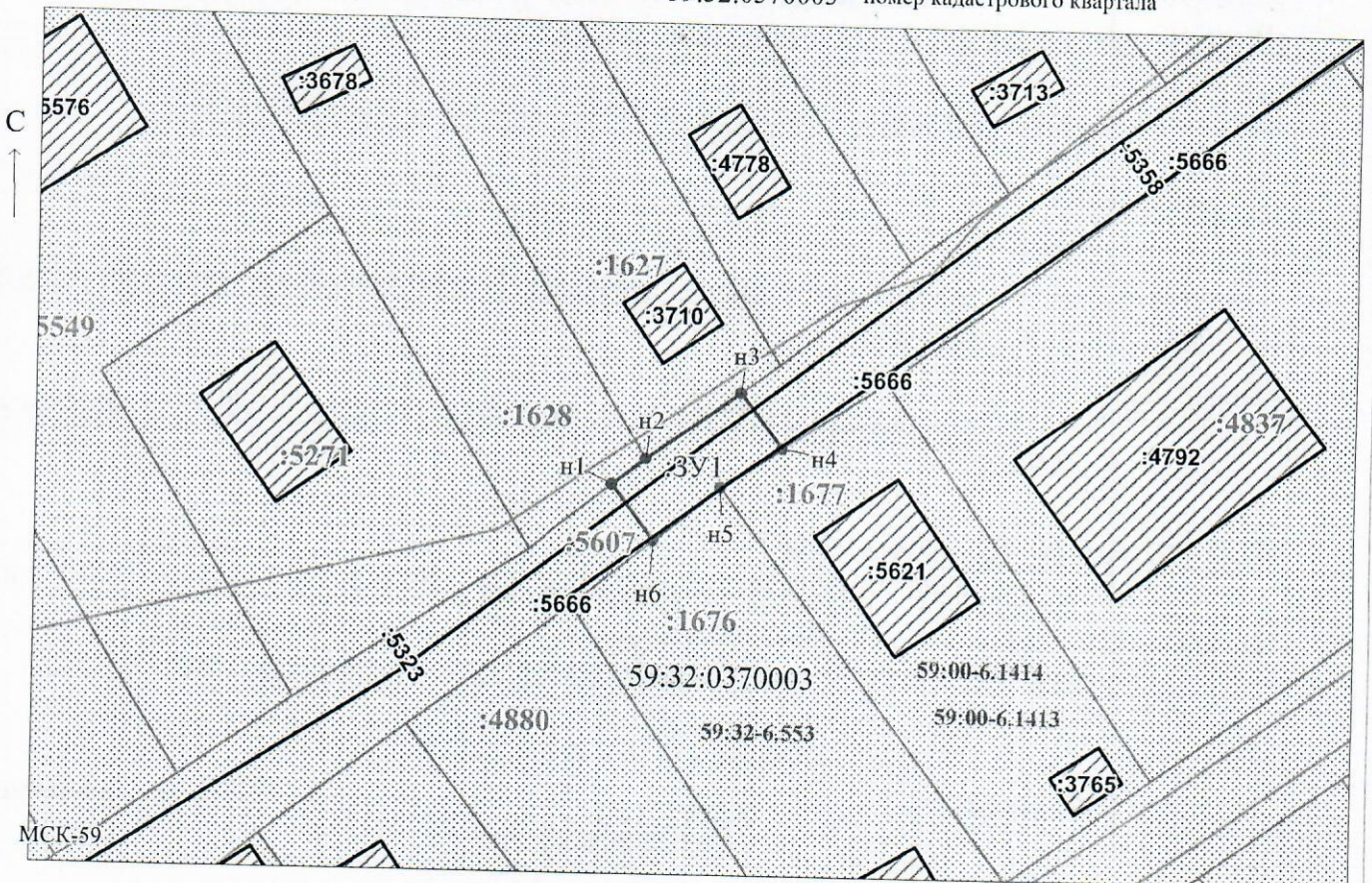
- границы и номер земельного участка, сведения о которых внесены в ЕГРН



- границы и номер объекта капитального строительства, сведения о которых внесены в ЕГРН

- граница кадастрового квартала

59:32:0370003 - номер кадастрового квартала



Заявитель: \_\_\_\_\_ / Егошина И.В.  
 МП (подпись, расшифровка подписи)

Масштаб 1:500

(для юридических лиц и индивидуальных предпринимателей)